

Voorbeelden catwalk

Eisen

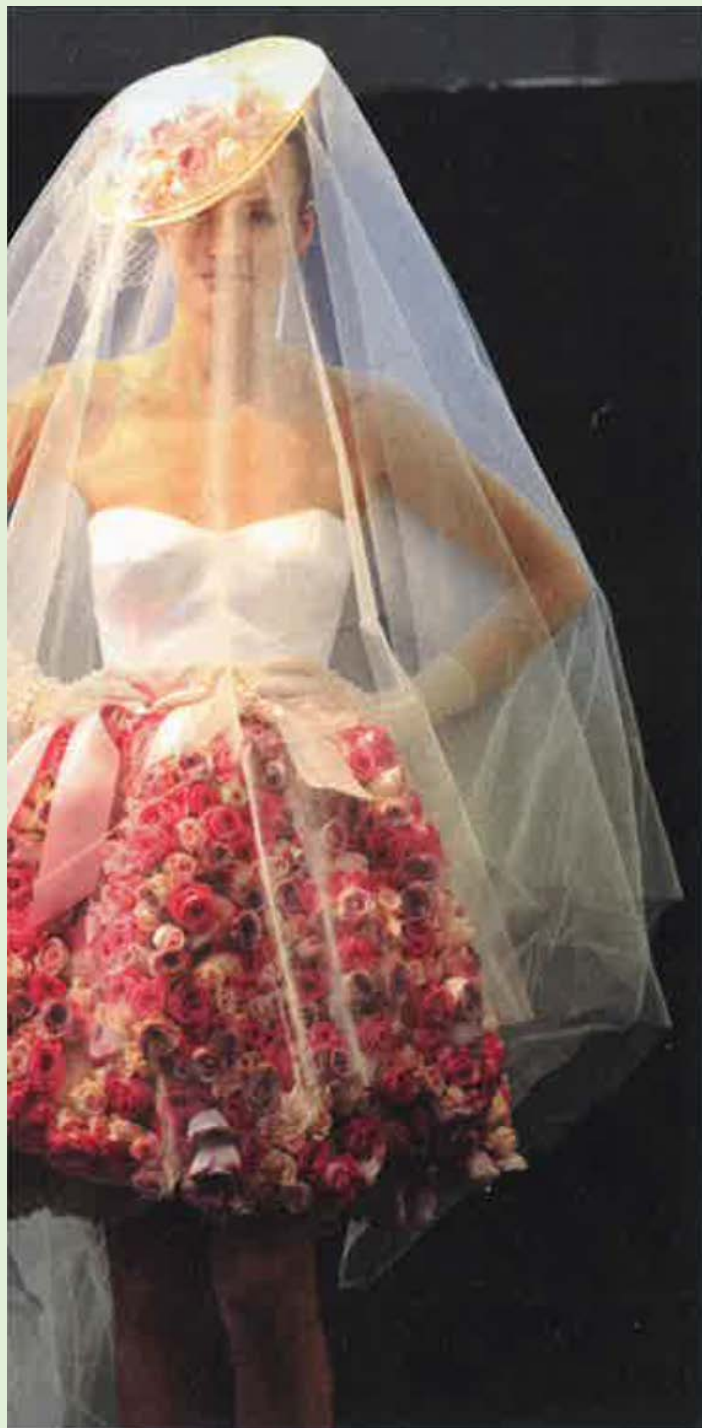
- Boeket:
 - Meerdere stelen, doorlopend tot voorbij het bindpunt
 - Handgebonden
 - Vormgeving vrij, passend bij kunstenaar
 - (cascade, halve bolvorm, lineair, constructie...)
 - 80% plantaardig, 20% niet-plantaardig
- Kostuum:
 - Van hals tot voet : 50% plantaardig-50% niet-plantaardig



































Voorbeeld van een schets

